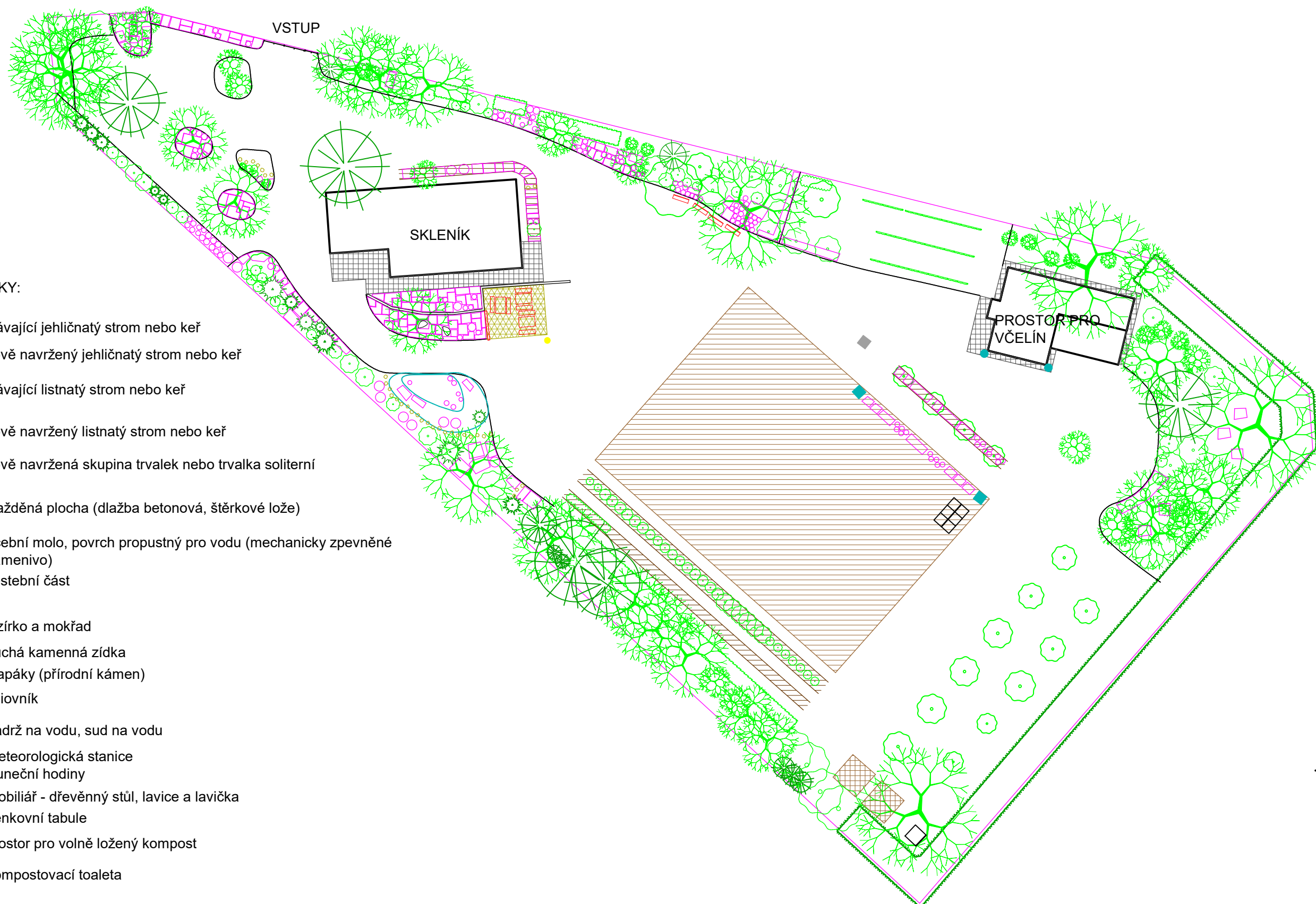


VYSVĚTLIVKY:

-  stávající jehličnatý strom nebo keř
-  nově navržený jehličnatý strom nebo keř
-  stávající listnatý strom nebo keř
-  nově navržený listnatý strom nebo keř
-  nově navržená skupina trvalek nebo trvalka soliterní
-  dlažděná plocha (dlažba betonová, štěrkové lože)
-  učební molo, povrch propustný pro vodu (mechanicky zpevněné kamenivo)
-  pěstební část
-  jezírko a mokřad
-  suchá kamenná zídka
-  šlapáky (přírodní kámen)
-  foliovník
-  nádrž na vodu, sud na vodu
-  meteorologická stanice
-  sluneční hodiny
-  mobiliář - dřevěný stůl, lavice a lavička
-  venkovní tabule
-  prostor pro volně ložený kompost
-  kompostovací toaleta



| | | | | | |
|---|--|---------------------|-------------------------|--------------|---------------|
| Autoriz. proj. | Projektoval | Kreslil | Kontroloval | | |
| | Ing. Nepovím Zadinová | I. Nepovím Zadinová | | | |
| | | | | Datum | 01/2020 |
| Okres | Kutná Hora | Místo | parc. č. 2134/4, Čáslav | Formát | 2 A4 |
| Investor | Střední zemědělská škola Čáslav, Sadová 1234, Čáslav | | | Stupeň | |
| Stavba | Přírodní výuková zahrada SZeŠ Čáslav | | | Zakázkové č. | |
| Objekt | Přírodní výuková zahrada SZeŠ Čáslav | | | Archivní č. | |
| Návrh zahrady - základní rozmístění prvků | | | | Měřítko | Číslo přílohy |
| | | | | 1 : 400 | 2 |